

# Descritivo Técnico

**Sistema de Embalagem – NCM 8477.80.90**

## 1. DESCRIÇÃO DO EQUIPAMENTO:

Combinação de Máquinas para Embalagem de Fitas de Polietileno Tereftalato (PET), composto de 1 Armazenador temporário de Fita, 9 Enroladores de Fita com capacidade de até 250m por minuto e Painel de Comando Eletroeletrônico montado em contêiner climatizado.

## 2. CARACTERÍSTICAS DOS EQUIPAMENTOS:

### 2.1 SISTEMA DE ARMAZENAGEM

- Modelo: VWB 800/1 E
- Marca: Dietze & Schell
- Velocidade de operação: 22 a 220 mts/min
- Capacidade de tração: 1000N
- Comprimento: 5000 mm
- Largura: 2000mm
- Altura da estrutura de direcionamento: 2100mm

### 2.2 SISTEMA DE EMBALAGEM (9 unidades)

- Velocidade máxima de operação: 250 mts/min
- Comprimento: 1200 mm
- Largura: 850mm
- Altura: 2100mm
- Sistema de Envelopamento

### 3. DETALHES DE FUNCIONAMENTO:

O sistema de armazenagem acondiciona fitas PET de forma ordenada, não permitindo que elas embarquem entre si, mantendo a integridade física e química do material por determinados momentos, antes da embalagem final. É constituído por eixos separadores e enroladores que permitem a capacidade máxima de armazenagem de fitas com até 8 bandas.

Os enroladores são unidades individuais responsáveis por rebobinar (enrolar) as fitas em tubos de papelão reforçado colocados em seus respectivos mandris. Permitem enrolar fitas de 4 a 32 mm, dependendo da configuração de utilização, com capacidade de até 250mts/mim.

A sala de controle é montada em um contêiner climatizado, com alimentação tripolar e diversas tomadas de rede e contador de horas de funcionamento. A temperatura interna da sala é controlada digitalmente e deve manter a média em 16°C devido aos painéis de controle dos enroladores e demais componentes.

#### 4.FOTOS



*Sistema de Armazenagem– Foto 1*



*Sistema de Armazenagem– Foto 2*



*Sistema de Armazenagem– Foto 3*



*Sistema de Armazenagem– Foto 4*





*Enroladores – Foto 5*



*Enroladores – Foto 6*



*Enroladores – Foto 7*



*Enroladores – Foto 8*





*Enroladores – Foto 9*



*Sala de Controle – Foto 10*



*Sala de Controle – Foto 11*

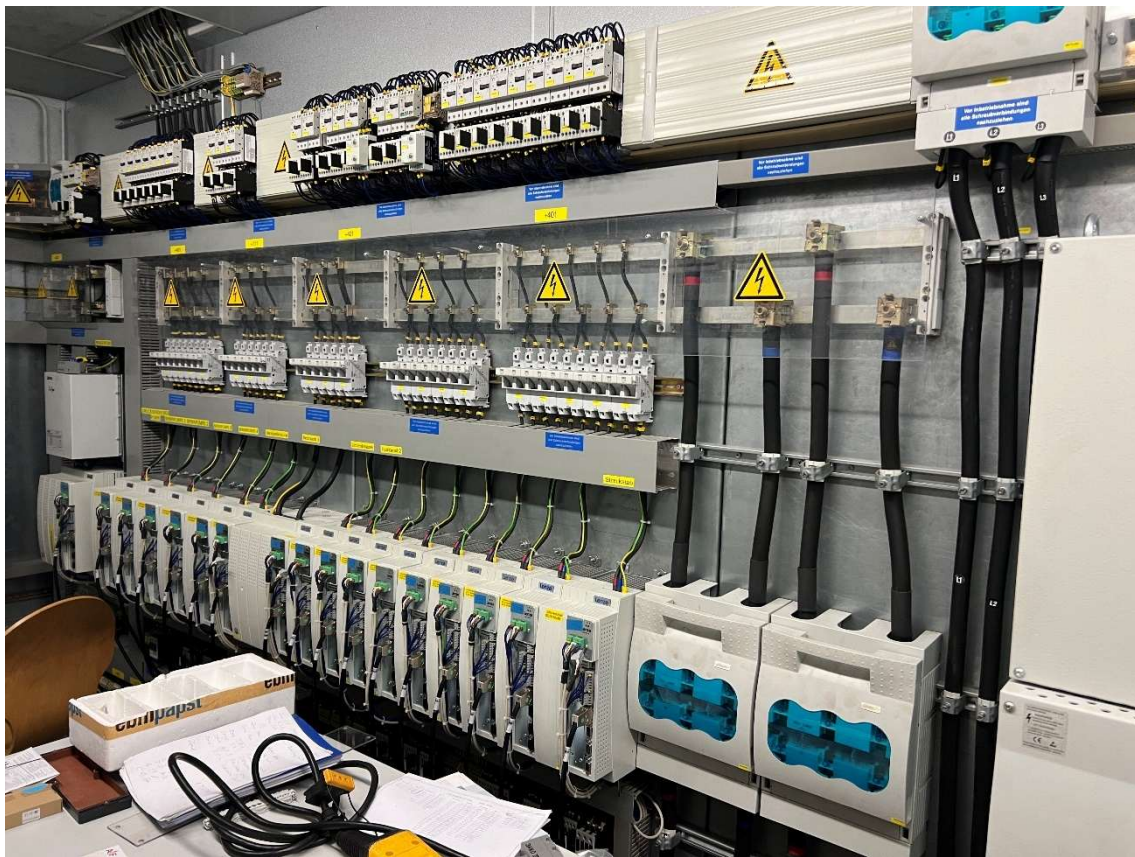




*Sala de Controle – Foto 12*



*Sala de Controle – Foto 13*



*Sala de Controle – Foto 14*